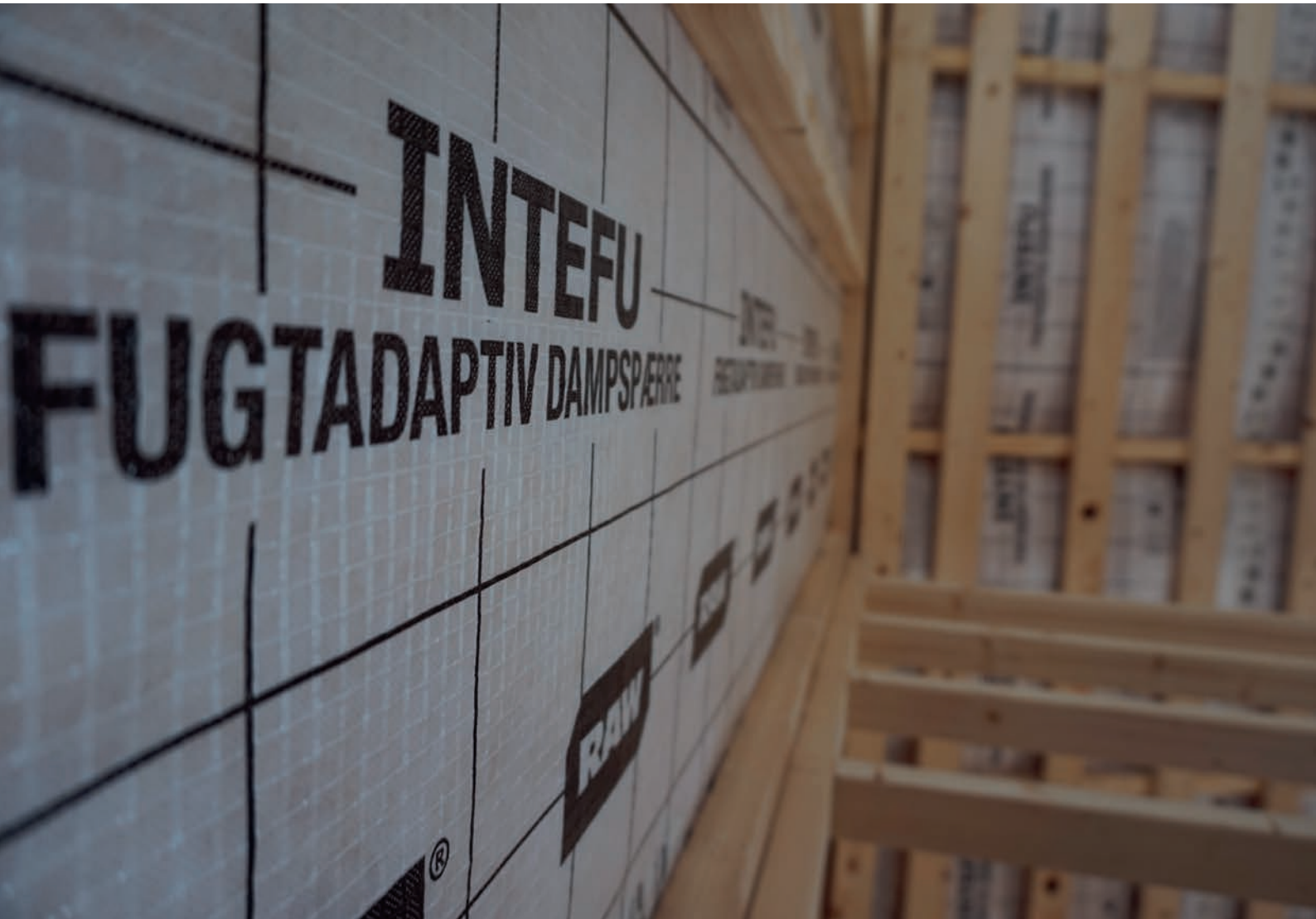


**RAW**®

## MONTAGEVEJLEDNING RAW PLUS INTEFU



# MONTAGEVEJLEDNING FOR RAW PLUS INTEFU

## Anvendelse

RAW INTEFU systemet sikrer, i henhold til DIN 4108 og BR15/18, de damp- og lufttættelag i isolerede konstruktioner. Membranen skaber, for den isolerede konstruktion, den optimale sikkerhed mod fugtskader og skimmel.

Det meget høje sikkerhedsniveau opnås ved hjælp af membranens luftfugtighedsvariable diffusionsmodstand.

## Fordele

- Maksimal sikkerhed for konstruktionen
- Bedre beskyttelse mod fugtskader og skimmel også ved uforudsete fugtpåvirkninger
- Særlig høj fugtvariabel diffusionsmodstand som spænder fra 1,4 til 140 i Z-værdi med en middelværdi på 43.
- Nemmere håndtering sikrer bedre lufttæthed

## Montage og info »trin-for-trin«



Her er isoleringen allerede opsat.

### 1 Udgangspunkt

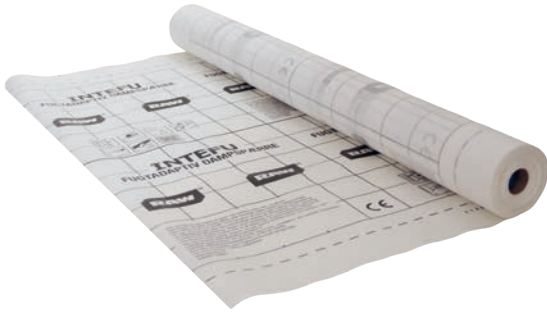
Isolerer man udefra, skal der efter dampspærremontage forskalles, så de klæbede samlinger ikke bliver belastede.

For at undgå kuldebroer, er det meget vigtigt at isoleringen sidder helt op til spærreerne.

Det er også vigtigt at undertaget er vindtæt, da lufttransport gennem isoleringen nedsætter isoleringsværdien.

Husk at dampspærren altid skal monteres og være lufttæt inden opvarmning opstartes.

Da RAW INTEFU plus er armeret, er membranen optimal til indblæsningsisolering.

**RAW**<sup>®</sup>**MONTAGEVEJLEDNING RAW PLUS INTEFU****RAW INTEFU plus**

Fugtadaptiv dampspærre og lufttætningsmembran med luftfugtighedsvariable diffusionsmodstand for aktiv fugt styring.

**2 Fastgørelse af membranen**

Membranen monteres på spær eller lægter i direkte kontakt med isoleringen. Den tilhørende tape virker bedst på den printede overflade, som derfor bør vende indad.

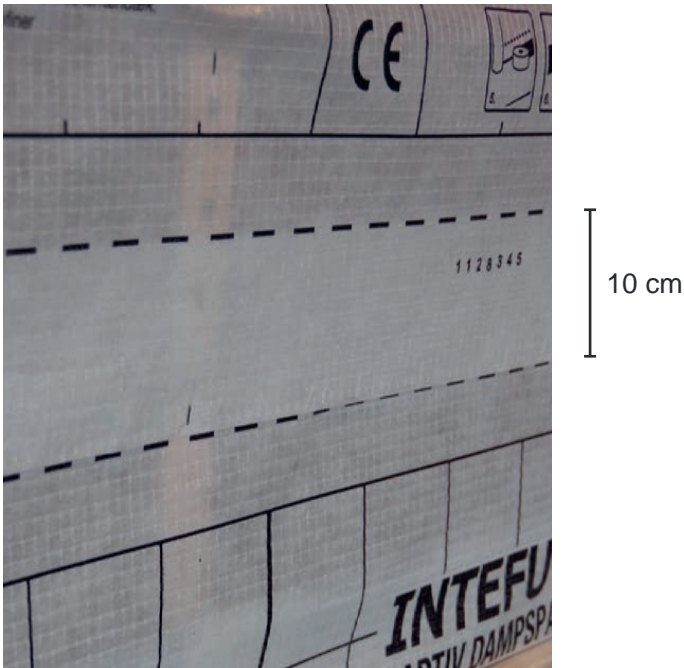
Membranen hæftes med hæftepistol\*

Klammerne placeres på lige linje med max. 10 centimeters mellemrum. Hæfteklammerne skal være 8-10 mm bredde.

\* Hæftehammer er ikke egnet til dampspærremontage og må derfor ikke anvendes

RAW INTEFU plus kan monteres både på tværs og på langs af spærre/forskalling. Er der mulighed for fast modhold i samlingerne er dette optimalt, men ikke nødvendigt, da membranen er armeret. Des strammere banerne bliver sat op, jo nemmere bliver det at gøre laget lufttæt.

Afslut ikke stramt op mod tilstødende vægge. Lad 5 cm eller mere hænge til senere tilslutning.



### 3 10 centimeters overlap

Når den første bane er monteret, placeret den næste bane med overlap som markeret på membranen. Overlappet er din sikkerhed for at banerne når sammen, så det ikke senere bliver et problem at tape banerne sammen.



### 4 Forberedelse

Før montage af dampspærretape, børstes overfladerne rene. Er overfladerne støvede bør de støvsuges eller tørres rene med en klud.

Alle overflader skal være egnede til permanent lufttæt klæbning med dampspærretape og folieklæber. Overflader skal være sunde, tørre, glatte, støv-, fedt- og silikonefrie.

Klæbning på frosne overfalder er ikke muligt.

Er der uvished om hvorvidt tapen kan klæbe på overfladen, det kan f.eks. være gamle bjælker/spær, et stærkt sugende materiale e. lign., kan der med fordel forbehandles med RAW Primer. Primeren behøver ingen tørretid og skaber en perfekt overflade for tapen.



Tapen placeres centreret på overlappet.



PRESSFIX værktøjet der sikrer en permanent vedhæftning.

## 5 Tætning

med RAW Allround tape.

Tapen skal placeres centreret over overlappet. Folder bør skæres bort og tapes efter. Tapen skal arbejdes ind i membranen, ved hjælp af f.eks. PRESSFIX værktøjet.



RAW all-year klæber påføres.



Samlinger mellem tilstødende vægge m.m. og dampspærren er lige så vigtige som samlinger mellem dampspærrebanerne.

## 6 Tilstødende vægge

RAW ALLROUND Tape bruges også til samlinger med tilstødende bygningsdele, som stål, træ og træbaserede plader som OSB. Ved først at prime med RAW Primer, kan tapen også klæbe på glat murværk og beton.

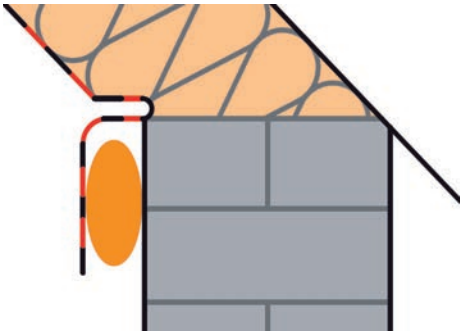
RAW ALL-YEAR Klæber bruges til forbindelser til mineralsk underlag som beton, murværk og puds samt til ujævne overflader som f.eks. gammelt spærtræ. Streng størrelsen skal minimum være Ø 4 mm. Ved stærkt sugende, ru og ujævne overflader skal strengstørrelsen øges.



RAW ALLROUND TAPE  
Ekstremt fleksibel all-round tape.  
Også til undertage og vindspærre.  
Varenr. 9698152



RAW ALL-YEAR KLÆBER  
Varenr. 9698156



- 7** Samlinger mod mineralsk underlag udføres med folieklæber RAW ALL-YEAR Klæber. Fugestørrelsen skal minimum være Ø 4 mm. Ved stærkt sugende, ru og ujævne overflader skal strengstørrelsen øges. Afslut membranen med en blød bue, så bevægelser i konstruktionen ikke belastar samlingen. Tryk ikke fugen helt flad. **Fugen skal være min. 4 mm tyk/ høj. Klemliste anbefales.**

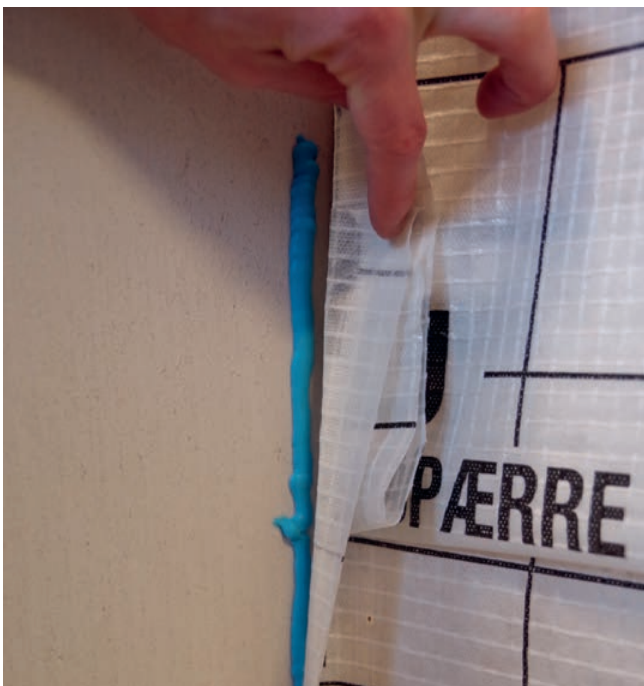
Folieklæberen kan bruges året rundt. Vær opmærksom på at alle overflader er rene, tørre og fri for snavs, støv, olie og fedt før der tapes.

Bemærk, at ved montering under fugtige forhold, er der risiko for at folieklæberen kan opløses, da den er vandbaseret.

Alternativt kan hurtig lufttæt samling skabes med murværkstape.

Det anbefales altid at udføre reference-prøvning. For at opnå hurtig hærdning, kan klæberen påføres den tilstødende bygningsdel og derefter sidde frit i en til to dage. Herefter trykkes dampspærren ind i klæberen. Nu sidder dampspærren fast.

Alternativt kan klæberen påføres og dampspærren trykkes på med det samme. På denne måde tager hærdningen 7-10 dage, før blowerdoor-test kan udføres. Ved stærkt sugende materialer, skal strengtykkelsen øges. Underlag skal være fri for støv og silikone.



RAW MURVÆRKSTAPE  
Varenr. 9699066



RAW ALL-YEAR KLÆBER  
Varenr. 9698156

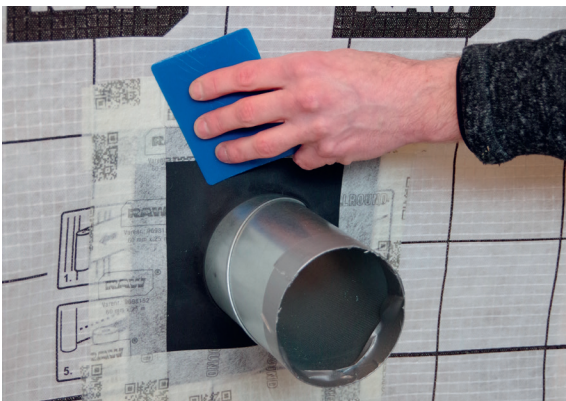


## 8 Gennembrydninger

Hvis rør og kabler skal gennembryde membranen, er den nemmeste måde at udføre lufttætning ved at bruge RAW manchetter. Med en EPDM manchete udføres lufttætningen hurtigt og sikkert.

RAW manchetterne fås både til kabler og rør med diameter op til 170 mm.

Husk at arbejde tapen ind i membranen og manchete ved hjælp af PRESSFIX.



Gennembrydninger som f.eks. bjælker tætnes med tape. Skær helt rent rundt om den gennembrydende del. Skær fire stykker tape og lav en side af gangen.

Her er det også meget vigtigt at trykke og arbejde tapen helt fast til både membran og det gennembrydende emne. Der skal være fast modhold.



## 9 Kontrol

Når alle samlinger er udført, er det en god ide at få udført en BLOWERDOOR test, så eventuelle utætheder kan udbedres, inden beklædninger bliver opsat.

Her er RAW INTEFU plus anvendt i SIB Zero+ huset i Sønderborg. Ved BLOWERDOOR testen lød resultatet på imponerende 0,17 l/s pr m<sup>2</sup>.

Vær opmærksom på at folieklæberen skal tørre i op til 10 dage, før blowerdoor test kan udføres.



## Sammensætning

Den højt ydende fugtadaptive dampspærre RAW INTEFU plus er lavet af 100% polyofiner – funktionsfolien af polyethylen copolymer, fleecen og forstærkningsnettet af polypropylen. Derfor er membranen nemt genanvendelig.



## Betingelser og forhold

Samlinger må ikke systematisk eller bevidst være udsat for belastning.

Når lufttætheden er skabt, skal tyngden af isoleringen bæres af forskalling el.lign. Samlinger skal om nødvendigt støttes af forskalling. Tapen skal, som beskrevet, arbejdes ind i membranen. Sørg for at membranen sidder stramt nok til at tapen trykkes hårdt fast. Hvis membranen ikke sidder stramt og der derfor skabes folder og "bølger", kan der ikke skabes tilstrækkelig lufttæthed.

Lufttætte huse kræver, for at holde sig sunde, ventilation der opfylder lovkravene.

Informationerne i denne folder er baseret på praktiske erfaringer og vores nuværende vidensniveau.

Vi forbeholder os ret til at ændre anbefalingerne og lave ændringer pga. teknisk udvikling og andre forbedringer i kvaliteten af vores produkter.

For tekniske specifikationer og testhenvisninger, se datablad.

Diffusionsmodstand Z-værdi	:	Variabel fra 1,4 til 140
Brandklasse	:	E
Temperaturbestandighed	:	Lang varigt -40°C til +80°C
Dimension	:	1,5 m x 50 m