

KLÆBEFOLIE

Produktbeskrivelse

Blå PE-folie med polyacrylat-klæber.

Anvendelse

Til nem og hurtig afdækning på glatte overflader som glas, metal, lakerede overflader, PVC, glatte fliser.

Betingelser

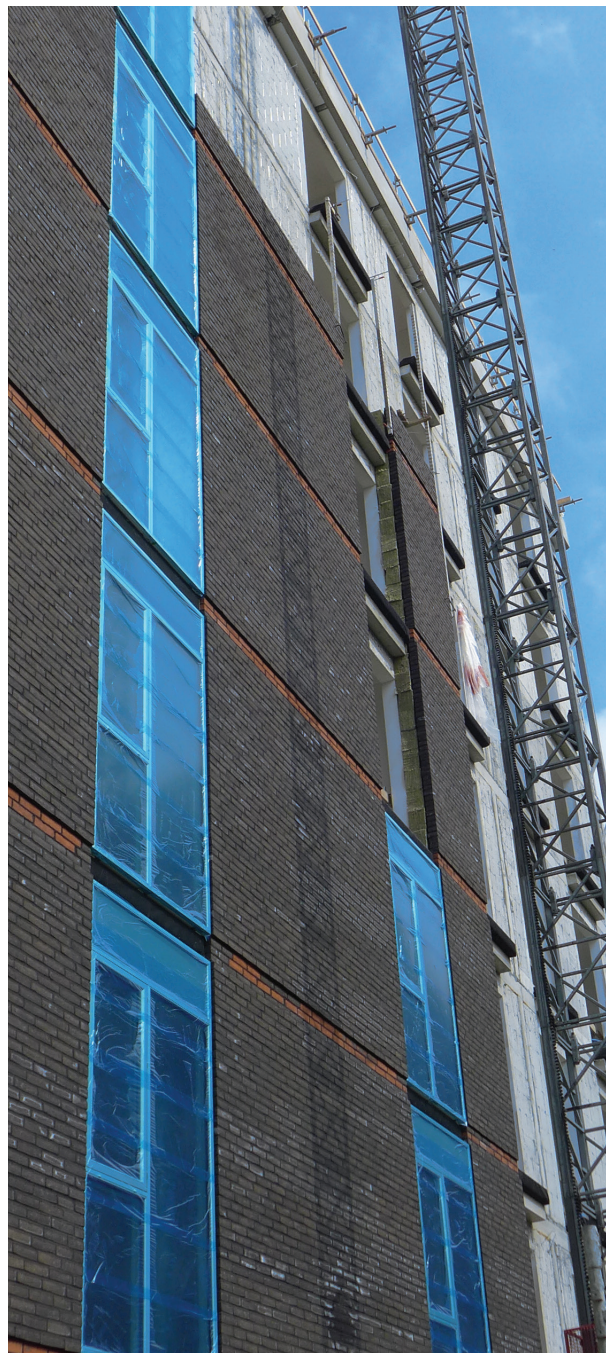
Arbejdstemperatur fra 0°C til +40°C, anbefaling over +5°C. Overfladen skal være tør, ren og glat. Skal lagres tørt og udenfor UV-påvirkning. Lagertemperatur 5°C til +25°C.

Klæbefolien kan tåle UV-påvirkning i op til 1 måned.

OBS!

Der SKAL altid udføres klæbeprøve (>24timer) for at sikre foliens anvendelighed på den pågældende overflade. Løbende kontrol bør udføres i hele anvendelsesperioden.

Tekniske specifikationer	
Tykkelse totalt	50 my
Bredde	500 mm
Længde	100 m
Folie	Polyethylen
Klæb	Polyacrylat
Rivestyrke	≥18 N / 25 mm
Klæbestyrke	3 N – 5 N / 25 mm
Varenr.	9687761



Alle tal og værdier på dette tekniske datablad er baseret på vores nuværende vidensniveau. Oplysningernes formål er generel information om vores produkt og dets anvendelse. De garanterer ikke produktets anvendelighed til specielle formål og garanterer ikke specielle produkt egenskaber. Det er købers ansvar at afgøre om produktet er anvendeligt til den specifikke opgave og udførelse. Vi tillader os at ændre tekniske data i forbindelse med produktudvikling. BetaPack A/S, Agerskovvej 9, DK-8362 Hørning, Tlf.: 70208700, CVR: 25384423