

# MONTAGEANVISNING FOR

**RAW PRO STANDARD**

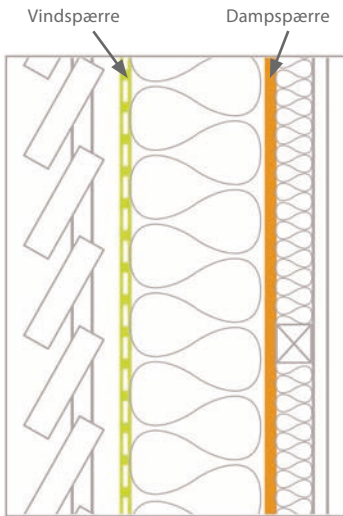
**RAW PRO ULTRA**



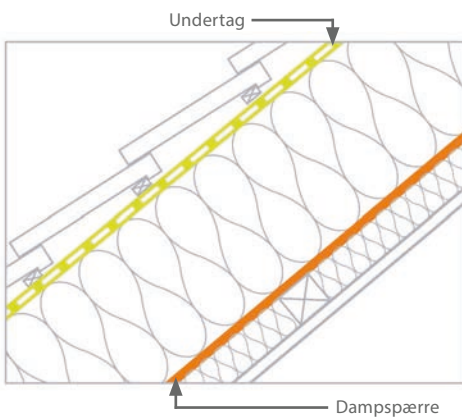
RAW PRO STANDARD



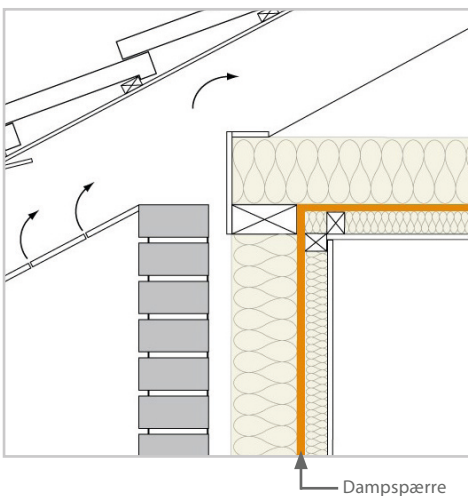
RAW PRO ULTRA



Konstruktion med installationslag.



Paralleltag med installationslag.



Ventileret loftrum. Dampspærre monteret med installationslag.

## Placering i væg, tag og loft

Dampspærren skal placeres på den varme side af isoleringen – i boliger så tæt som muligt på de opvarmede rum.

Erfaringsmæssigt er den mest sikre placering af dampspærren dog lidt inde i isoleringen – regnet fra inder-siden (den varme side). Her er dampspærren godt beskyttet både mod nedbrydning forårsaget af UV-lys og utilsigtet gennemhulning.

Når dampspærren placeres et stykke inde i konstruktionen, kan f.eks. elkabler og el-dåser monteres i konstruktionen inden for dampspærren, så den ikke gennembrydes. Dampspærren må dog højst anbringes 1/3 inde i isoleringslaget regnet fra den varme side.

## Montering

Dampspærren skal først monteres når byggeprocessen tillader at dampspærren kan sidde uden at blive belastet og ødelagt. Dampspærrens opgave er at skabe lufttæthed, alle samlinger skal derfor udføres lufttætte og må ikke udsættes for mekanisk påvirkning, som f.eks. bevægelser i trækonstruktionen.

Dampspærren skal være monteret lufttæt før byggeriet opvarmes.

Når der klæbes skal alle overflader være rene, tørre og fri for snavs, støv, olie og fedt. Bemærk, at ved montering under fugtige forhold, er der risiko for at folieklæberen kan opløses, da den er vandbaseret. Tapen skal arbejdes ind i dampspærren.

Samlinger mellem banerne skal, ved montage på tværs af trækonstruktion, laves med fastmodhold.

Installationslag bør isoleres. For helt at undgå lydgener fra dampspærren, kan der med fordel arbejdes med indblæsningsisolering. Alternativt kan de første 50 mm isolering over dampspærren udlægges med løs isolering, da dette giver en bedre fastholdelse af dampspærren end isolering i ruller eller i batts.

## MONTAGEANVISNING RAW PE-DAMPSPÆRRER



- 1** PE-dampspærre kan enten fastgøres med dobbeltklæbende tape eller med hæfteklammer. På stålkonstruktioner er dobbeltklæbende tape den eneste mulighed, men også på trækonstruktioner er det en god idé, for færre huller i dampspærren betyder bedre lufttæthed. Dobbeltklæbende tape og hæfteklammer sammen er også en mulighed. Så skydes der gennem tapen og der vil ikke opstå en utæthed omkring hæfteklammen.



RAW DOBBELTKLÆBENDE TAPE  
Varenr. 9698901



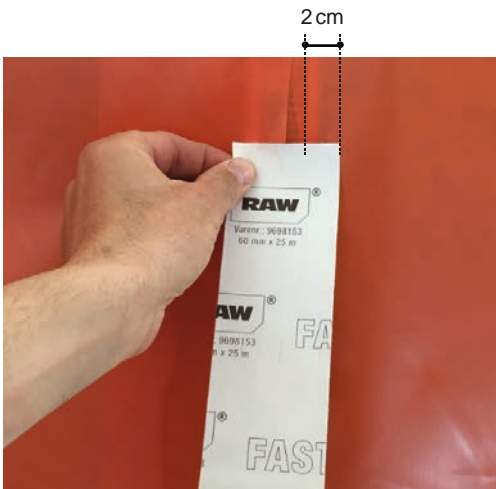
- 2** Første bane placeres med minimum 10 cm vederlag og fastgøres. Bruges der hæfteklammer skal disse sidde med max. 10 cm mellemrum og på en lige linje. Der bør anvendes hæftepistol, evt. med lufttryk. Hvis hæfteklammer tapes øges lufttætheden en smule. Hæftehammer er for hård ved dampspærren og skaber for mange huller. Anvendes der hæftehammer skal alle hæfteklammer efterfølgende tapes over.



- 3** Næste bane placeres midt på bjælken / spærret eller lignende og fastgøres. På denne måde skabes et 10 cm overlæg og derved et fast underlag. Alle samlinger skal udføres med modhold.



## MONTAGEANVISNING RAW PE-DAMPSPÆRRER



- 4** RAW FAST eller ALL-ROUND tape placeres centreret over dampspærresamlingen. For at opnå en tilstrækkelig holdbar samling, skal der minimum være 2 cm tape på hver bane dampspærre.



RAW FAST TAPE  
Varenr. 9698153



RAW ALL-ROUND TAPE  
Varenr. 9698152



- 5** Tapen arbejdes ind i dampspærren med enten spartel eller nylonrulle. Arbejdes tapen ikke ordentligt ind i dampspærren er der risiko for at tapen slipper igen.

Vær opmærksom på at RAW STANDARD og ULTRA er klæbeoptimerede på den side påtrykt tekst.

Vær opmærksom på at alle overflader er rene, tørre og fri for snavs, støv, olie og fedt før der tapes.



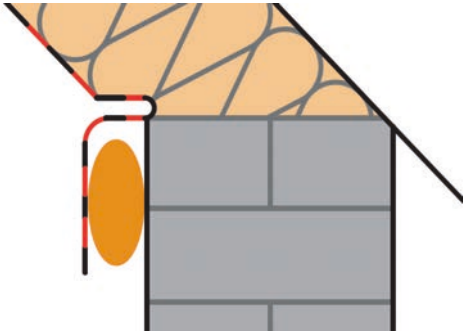
- 6** Når dampspærren tilsluttes tilstødende/gennem-brydende bygningsdele anvendes enten RAW FLEX eller RAW ALL-ROUND tape.

Her skal der også skabes fast underlag. Se f.eks. [membran-erfa.dk](https://membran-erfa.dk)

<https://membran-erfa.dk/dampspaerre-ventilationskanal>



RAW FLEX TAPE  
Varenr. 9698151



- 7** Samlinger mod mineralsk underlag udføres med folieklæber RAW ALL-YEAR klæber. Ved sugende underlag skal der primes.

Fugestørrelsen skal minimum være  $\text{\O} 5 \text{ mm}$ . Ved stærkt sugende, ru og ujævne overflader skal strengstørrelsen øges. Afslut membranen med en blød bue, så bevægelser i konstruktionen ikke belaster samlingen.

Tryk ikke fugen helt flad. **Fugen skal være min. 4 mm tyk/høj. Klemliste anbefales.**

Folieklæberen kan bruges året rundt. Vær opmærksom på at alle overflader er rene, tørre og fri for snavs, støv, olie og fedt før der tapes.

Bemærk, at ved montering under fugtige forhold, er der risiko for at folieklæberen kan opløses, da den er vandbaseret.



RAW ALL-YEAR KLÆBER  
Varenr. 9698156



- 8** Lufttæt forbindelse mellem dampspærre/bagmur og vinduer/døre skabes enkelt og hurtigt lysningsfolie. Se separat montagevejledning på klimacity.dk

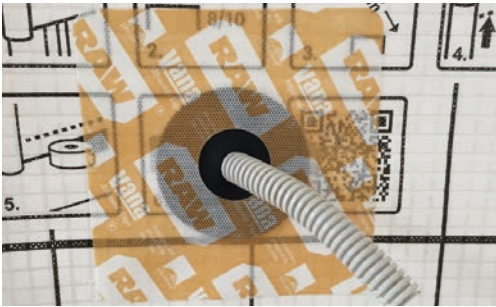


RAW LYSNINGSFOLIE 20 cm bredde  
Varenr. 9698903

RAW LYSNINGSFOLIE 35 cm bredde  
Varenr. 9698904

### **8b** Ovenlysvinduer

Samling med ovenlysdampspærrekraver udføres som klemt samling på fastmodhold. Påfør folieklæber eller butylbånd mellem de to dampspærre og klem med klemliste eller forskalling.

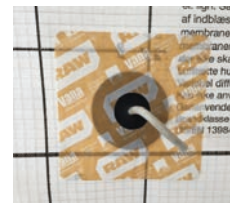


### 9 Tætning om kabler udføres med RAW kabelmanchetter.

Mono: Ø 6-12 mm - Varenr. 9698906

Duo: 2x Ø 6-12 mm - Varenr. 9699800

Manchet 20: Ø 15-30 mm - Varenr. 9698907 (til venstre)



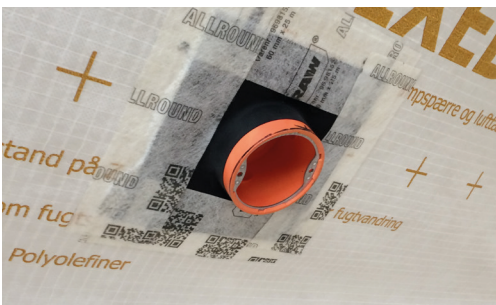
### 10 Rørgennemføringer tætnes med RAW rørmanchetter og RAW FLEX eller RAW ALL-ROUND tape. Der skal dannes fast modhold af enten >15 mm krydsfiner eller forskalling.

Rørmanchetterne fås i forskellige dimensioner og kan også laves på specialmål.

Rørmanchetterne kan også anvendes om firkantede emner. Her skal der også tapes fra manchetten og ud på emnet.

Manchet 100: Ø 100-125 mm - Varenr. 9698909

Manchet 150: Ø 125-170 mm - Varenr. 9698910



### 11 PL-dåser tætnes med RAW rørmanchet 50 og RAW FLEX eller RAW ALL-ROUND tape. Der skal dannes fast modhold af enten >15 mm krydsfiner eller forskalling.

Manchet 50: Ø 50-90 mm - Varenr. 9698908



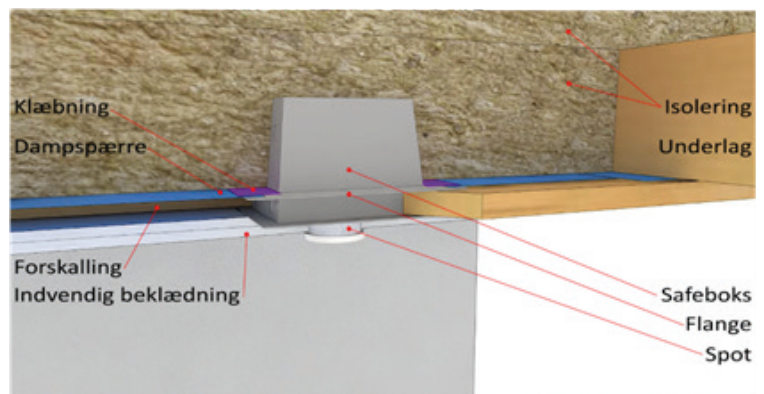
- 12** RAW Primer bruges til forbehandling af træ, gammelt spærtræ, træfiberplader, murværk, puds og beton for at forberede eller forbedre underlaget til efterfølgende klæbning med dampspærretape eller folieklæber.

Påføres med pensel og kræver ingen tørretid, arbejdet kan fortsætte med det samme.

### 13 Indbygningsspots

De fleste indbygningsspots udsender meget varme. En PE-dampspærre tager over tid skade af høje temperaturer. Derfor er den sikreste løsning en safeboks.

Se <https://membran-erfa.dk/indbygning-af-safebox-i-loft>



### 14 Reparation

Små huller under 2 cm<sup>2</sup> og flænger under 10 cm i længden kan repareres med RAW ALL-ROUND eller RAW FLEX tape. Større reparationer udføres med et nyt stykke dampspærre, så der bliver minimum 10 cm overlæg og fast underlag under samlingen. Skadede tilbehørsprodukter skal kasseres.

**DU ER ALTID VELKOMMEN TIL AT KONTAKTE OS FOR YDERLIGERE INFORMATIONER ELLER SPØRGSMÅL.**



RAW PRO STANDARD



RAW PRO ULTRA

## Systemprodukter

 Klik på varenumrene og få mere information

RAW PRO STANDARD	2,15m x 35 m	Varenr. <a href="#">9698892</a>
RAW PRO STANDARD	4 m x 18,75 m	Varenr. <a href="#">9698893</a>
RAW PRO ULTRA	2,15m x 35 m	Varenr. <a href="#">9698890</a>
RAW PRO ULTRA	4 m x 18,75 m	Varenr. <a href="#">9698891</a>
RAW ALL-ROUND TAPE	60 mm x 30 m	Varenr. <a href="#">9698152</a>
RAW FLEX TAPE	60 mm x 25 m	Varenr. <a href="#">9698151</a>
RAW FAST TAPE	60 mm x 25 m	Varenr. <a href="#">9698153</a>
RAW ALL-YEAR KLÆBER	300 ml	Varenr. <a href="#">9698154</a>
RAW ALL-YEAR KLÆBER	580 ml	Varenr. <a href="#">9698156</a>
RAW LYSNINGSFOLIE 20 CM	20 cm x 30 m	Varenr. <a href="#">9698903</a>
RAW LYSNINGSFOLIE 35 CM	35 cm x 30 m	Varenr. <a href="#">9698904</a>
RAW PRIMER	1 liter	Varenr. <a href="#">9698900</a>
RAW DOBBELTKLÆBENDE TAPE	25 mm x 20 m	Varenr. <a href="#">9698901</a>
RAW KABELMANCHETTER		Varenr. <a href="#">9698906</a> , <a href="#">9699800</a> , <a href="#">9698907</a>
RAW RØRMACHETTER		Varenr. <a href="#">9698908</a> , <a href="#">9698909</a> , <a href="#">9698910</a>