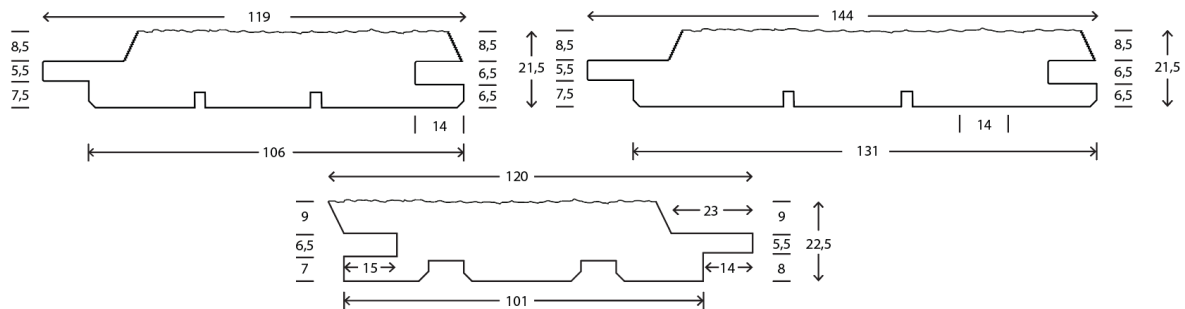


Monteringsanvisning

25X125 / 25X150 MM RAW TGV (STERN MELLEMM)

25X125 MM RAW GRAN HORIZONTAL

GRAN GRUNDMALET



Facadebrædder skal kunne udvide sig og svinde uhindret ved ændringer i træets fugtindhold. Som udgangspunkt fastgøres brædder med én skrue pr. understøtning.

MONTERINGSPRINCIPPER

Afstand mellem understøtning max 600 mm

Der bør være min. 20 cm til jordoverflade.

Alle savsnit skal males inden montering.

Sørg for 25 mm ventilation bagved træfacaden / brædderne (opfylder kravet til klasse 2. beklædning med maksimal 25 mm bagvedliggende hulrum).

EFTERBEHANDLING

RAW facadebeklædning fås i sort (RAL 9005) og hvid (RAL 9010).

RAW facadebeklædning skal efterbehandles hurtigst muligt efter montering. Vi anbefaler RAW Wood Hybrid Finish.

ANSVAR

Denne anvisning skal ses som en generel vejledning. Bygherren har altid ansvaret for at tilgodese eventuelle specielle forhold i det enkelte projekt, og for at gældende lovgivning overholdes.

Vi henviser i øvrigt til Træfacader (udvendige bræddebeklædninger) fra Træinformation (TRÆinfo).

BEFÆSTIGELSE

Vi anbefaler KVATRO® skrue til Climate-G3®.



Speciel NKT Fasteners overfladebehandling, der giver stor korrosionsbeskyttelse. Kan modstå min. 2000 timer i salttågetest. Opfylder kravene i EUROCODE 5, anvendelsesklasse 3 (norm for trækonstruktioner) til alle fugtklasser.

Farve: gylden antracit grå

Anbefalet skrue: NKT Climate-G3 5,0x60 mm (TX20)

