



THE WAY WE BUILD

# DAMPSPÆRRER & BYGGE- MEMBRANER



KOMPLET SORTIMENT AF  
HØJKVALITETSPRODUKTER TIL BYGGERIET



THE WAY WE BUILD

## DAMPSPÆRRER & BYGGE- MEMBRANER

**STARKs eget sortiment indenfor dampspærre og byggemembraner har nu været på markedet i mere end 15 år.**

I 2006 blev RAW dampspærresystem introduceret, systemet er nu anerkendt som markedets førende med fokus på kvalitet, grundig support og undervisning. Systemet består af relevante og gennemtestede produkter, der er produceret med fokus på bygbarhed.



# DET BÆREDYGTIGE & SIKRE VALG

RAW plus fixed armeret dampspærre er den sikre løsning til tæt byggeri. I forhold til traditionelle dampspærre af PE-folie er RAW plus fixed armeret dampspærre langt lettere at arbejde med grundet en markant lavere rullevægt. Den er meget formbar, nem at opstramme, og overfladen er optimal til vedhæftning af tape. Alt dette er med til at give de bedste betingelser for at bygge lufttæt.

Derudover er det mere effektivt at bygge med RAW plus fixed armeret dampspærresystem, da samlinger kan samles uden fast modhold/underlag- og klammer behøves ikke tapes over (anbefales dog ved brug af hæftehammer).

Ved anvendelse af RAW plus fixed armeret dampspærre i stedet for en traditionel PE-dampspærre bruges 50% mindre materialeforbrug i vægt, produktet er 100% genanvendeligt. RAW plus fixed er desuden optaget/registreret i databasen for byggeprodukter, som kan anvendes/ indgå i Svanemærket byggeri. Dermed er RAW plus fixed armeret dampspærresystem det rette valg ved bæredygtigt byggeri.

## MED RAW PLUS FIXED DAMPSPÆRRESYSTEM OPNÅS EN RÆKKE UNIKKE FORDELE:

- // Bedre håndtering grundet lav rullevægt
- // Større formbarhed
- // Nemmere opstramning
- // Samlinger kan etableres uden fast modhold/underlag
- // Lettere at bygge lufttæt
- // 50% mindre materialeforbrug i vægt
- // 100% genanvendeligt produkt

Fakta om RAW plus fixed armeret dampspærre:

# 50%

mindre materialeforbrug, i vægt ved anvendelse af RAW plus fixed armeret dampspærre i stedet for en traditionel PE-dampspærre.

# 100%

genanvendeligt.



# 45%

(Ca.) af alle 2020  
Blower Door Tests dumper!

## VIGTIGHEDEN AF DAMPSPÆRRE I KONSTRUKTIONEN

### Fugt og hvorfor det er nødvendigt med dampspærre.

En dampspærres primære opgave er, at holde den varme fugtige luft inde i bygningen og dermed væk fra konstruktionen. Samt at sikre, at der ikke er ukontrolleret varmetab som følge af konvektion (utætheder ved montage af dampspærren, er det største problem).

### VIGTIGHEDEN AF UDFØRSEL

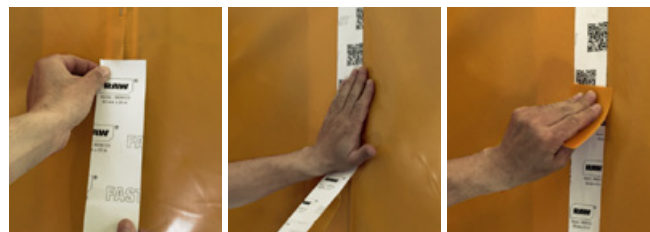
Hvilke erfaringer har vi med udførte Blower Door Test i 2015-2016:

- // Ca. 45% af alle 2020 test dumper!
- // Alt nybyggeri skal Blower Door Testes
- // Et hus der dumper i Blower Door Test koster den udførende min. +20.000 kr. at udbedre alt afhængigt af omfanget af mangler i et 1-familieshus. (Genhusning, nedrivning af lofter, vægge, gulve – ny dampspærre – genopbygning, maling, ny Blower Door test mv.).

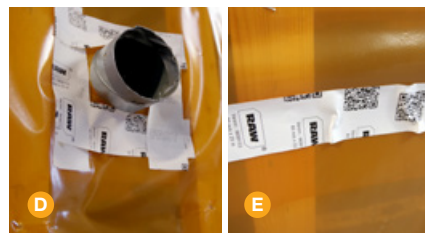
\* Kilde - Firma der udfører Blower Door test i DK.

## GOD VS. DÅRLIG UDFØRT DAMPSPÆRRE

### KORREKT



### IKKE KORREKT



Det anbefales at bygge efter montageanvisningerne / almene tekniske fælleseje for korrekt udførelse.

**A.** Der mangler 20 mm overlæg i samling og der er ikke fastmodhold ved samling af dampspærren. **B.** Slap monteret dampspærre. **C.** Utæt montering med tape i samling og klammer er ikke tapet. **D.** Manchet tape er ikke tæt. **E.** Tape ikke maseret ordentligt ned i dampspærren= utæt.



THE WAY WE BUILD

## RAW 30 ÅRS SYSTEMGARANTI

I STARK er vi stolte af kvaliteten af de produkter, vi har i sortimentet indenfor dampspærre og byggemembraner, og derfor har vi indført 30 års systemgaranti.

Læs mere om garantien og betingelser på [stark.dk](http://stark.dk)



# LOVGIVNINGEN UD FRA BUILD TIDLIGERE SBI

- // Luftsiftet må ikke overstige 1,0 l/s i sec pr. opvarmet etageareal.
- // Ved lavenergiklasse må den ikke overstige 0,7 l/s i sec pr. opvarmet etageareal som er frivillig lavenergiklasse at bygge efter.
- // Ved renovering er den anbefalet max grænse 3,0 l/s i sec pr. opvarmet etageareal.  
(Forudsætninger til kravet med luftsiftet aftales som regel ved det given projekt med bygherre.)

Lovgivningen er udpluk af nedenstående Almen teknisk fælleseje:

BR15 (Anvisning om bygningsreglement 2015),  
BR18 (Anvisning om bygningsreglement 2018),  
BYG-ERFA, Membranerfa.dk, Build

### REGLER FOR NYBYGGERI

Luftsiftet gennem utætheder i klimaskærmen må ikke overstige:

#### BR18 KAP 11 / § 263

Volumenstrømmen gennem utætheder i klimaskærmen i nye bygninger opvarmet til 15 °C eller mere må ikke overstige 1,0 l/s pr. m<sup>2</sup> opvarmet etageareal ved en trykforskel på 50 Pa.

#### BR DEFINITION AF LAVENERGIKLASSE / § 473

For at kunne klassificere bygningen som lavenergiklasse, som er en frivillig energiklasse skal kravene i dette kapitel overholdes. De øvrige krav i kapitel 11 skal ligeledes overholdes.

---

2019 = 1,0 l/s pr. m<sup>2</sup>

2020 lavenergi = 0,7 l/s m<sup>2</sup>



**RAW**<sup>®</sup>

THE WAY WE BUILD

# VI GØR OS OGSÅ UMAGE MED DET, SOM INGEN SER.

RAW dampspærre er udvalgt med omhu for at sikre, at fugtig luft inde fra boligen ikke presses ud i bygningens vægge og tag. Med vores dampspærre undgås mug, råd og skimmelvækst i konstruktionerne.

## RAW UV-VINDSPÆRRE

RAW UV-Vindspærre er en 3-lags polypropylen membran med (monolitisk) funktionsfilm. Opbygningen gør membranen stærk og smidig, samtidig med at den er meget diffusionsåben. RAW UV-Vindspærre giver den isolerede konstruktion optimal beskyttelse mod vind og fugt. Under byggefasen beskytter membranen mod slagregn, sne og støv i helt op til 6 mdr.

### Særlige egenskaber:

Membranen kan sidde bag åbne listebeklædninger og lukkede facader. Der kan tapes på vindspærren og derfor kan der laves vindtætte samlinger.

- // Meget diffusionsåben
- // Monolitisk teknologi
- // Tåler 6 mdr. vejrlig
- // Til åbne listebeklædninger
- // Uden tryk
- // Til åbne listebeklædninger
- // 3-lags polypropylen materiale - opbygning kan effektivt transportere fugten væk

Vare nr. Mål  
9721902 1,5 x 50 m



TÅLER OP  
TIL 6 MDR.  
VEJRLIG

## RAW PRO VINDSPÆRRE

RAW Pro Vindspærre er en 3-lags polypropylen membran. Opbygningen gør membranen stærk og smidig, samtidig med at den er meget diffusionsåben. RAW Pro Vindspærre giver den isolerede konstruktion optimal beskyttelse mod vind og fugt. Under byggefasen beskytter membranen mod slagregn, sne og støv.

### Særlige egenskaber:

Membranen er langt mere smidig og rivefast end f.eks. vindpap, hvilket gør montagen nemmere og resultatet bedre. Der kan tapes på vindspærren og derfor kan der laves vindtætte samlinger.

- // God rivestyrke
- // Hurtig og nem montage
- // Tåler 2 mdr. vejrlig
- // Meget diffusionsåben
- // Nu også i kort rulle

Vare nr. Mål  
9698905 1,5 x 50 m  
9721903 1,5 x 13,5 m



MERE SMIDIG OG  
RIVEFAST END  
F.EKS. VINDPAP

## RAW PLUS FIXED DAMPSPÆRRE

RAW Plus Fixed er en armeret dampspærre, der i forhold til styrke og montage er alle pe-folier overlegen. Den høje spærrivestykke giver en stor sikkerhed under montage. Monteres nemt på tværs af spærrivestykke og tapes uden fast underlag. Med en Z-værdi på over 100 kan RAW Plus Fixed bruges i alle almindelige ventilerede konstruktioner.

### Særlige egenskaber:

- // Størst sikkerhed for lufttætte konstruktioner
- // Påtrykt vejledning
- // QR-kode for hurtig info

Vare nr. Mål  
9698905 1,5 x 50 m



## RAW PRO STANDARD DAMPSPÆRRE

RAW Pro Standard er en nyudviklet 3-lags dampspærre med jomfrueligt materiale i begge yderlag. Rullevægten på under 14 kg reducerer de tunge løft for håndværkeren og sikrer god ergonomi. Monteres med den påtrykte side synlig. Samles altid mod fast underlag.

### Særlige egenskaber:

- // Stærk 3-lags dampspærre
- // 100% ensartede overflader fra produktion til produktion
- // QR-kode for hurtig info
- // Klæbeoptimeret på den trykte side

Vare nr. Mål  
9698892 2,15 x 35 m  
9698893 4 x 18,75 m



## RAW INTEFU PLUS

RAW Intefu Plus er en armeret fugtadaptiv dampspærre, der i forhold til styrke og montage er alle dampspærre af PE-folier overlegen. RAW Intefu Plus bidrager til udtørring af konstruktionen og mindsker derfor risikoen for skimmel og rådskader. RAW Intefu Plus er en variabel fugtadaptiv membran, der har en z-værdi på 1,4 - 140 - middelværdi 43.

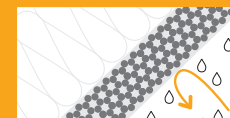
Når RAW Intefu Plus lader fugt passere er difusionsmodstand så lav som 1,4 i z-værdi. Om vinteren er difusionsmodstanden omkring z-værdi 140 og derved er membranen lukket.

### Særlige egenskaber:

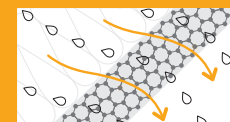
- // Størst sikkerhed for lufttætte konstruktioner
- // Påtrykte vejledning
- // QR-kode for hurtig info

Vare nr. Mål  
9698889 1,5 x 50 m

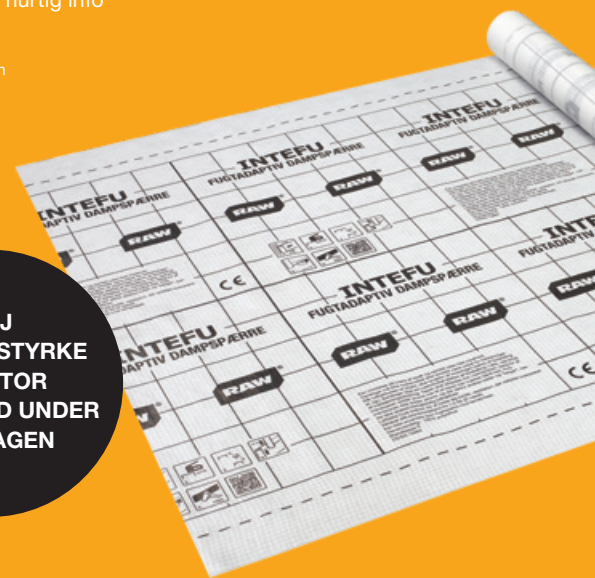
HØJ  
SØMRIVESTYRKE  
FOR STOR  
SIKKERHED UNDER  
MONTAGEN



**VINTER**  
Membranen lukker af for fugt ud i konstruktionen.



**SOMMER**  
Membranen lader den varme fugtige luft trænge igennem og er derved med til at udtørre konstruktionen.





# RAW PRO-ULTRA

RAW Pro Ultra er en gennemtestet 3-lags dampspærre lavet af 100% jomfrueligt materiale. Stærk som en 0,20 mm folie, men lufttætthed opnås lettere pga. den tyndere folie, som er lettere at arbejde med. Rullevægten på under 9 kg reducerer de tunge løft for håndværkeren og sikrer god ergonomi. Monteres med den påtrykte side synlig. Samles altid mod fast underlag.

## Særlige egenskaber:

- // Samme styrke som en 0,20 mm folie
- // Stærk 3-lags dampspærre
- // Tynd folie giver nemmere lufttætthed
- // QR-kode for hurtig info

Vare nr. Mål  
9698890 2,15 x 35 m

REDUCERER  
DE TUNGE LØFT  
VEJER UNDER 9 KG

# RAW LYSNINGSFOLIE

- // Tidsbesparende montage, færdig standardløsning
- // Sikker lufttæt forbindelse mellem bagmur og vindue/dør
- // Premonterede klæbebaner

Vare nr. Mål  
9698903 20 cm x 30 m  
9698904 35 cm x 30 m



# RAW PLUS FIXED REMFOLIE

RAW Plus Fixed Remfolie er produceret i samme gode kvalitet som RAW Plus Fixed Dampspærre. Den armerede remfolie er spolet omvendt, så den kan monteres i det, den rulles ud. Den armerede remfolie skaber et godt stabilt bærelag for den videre montage af dampspærre indvendigt i huset. Sammen med den lave rullevægt giver det en lettere arbejdsgang for den udførende håndværker og bedre forudsætninger for et godt resultat.

Vare nr. Mål  
9750334 0,5 x 25 m



NYHED

# RAW FUGT- OG RADONSPÆRRE SYSTEM

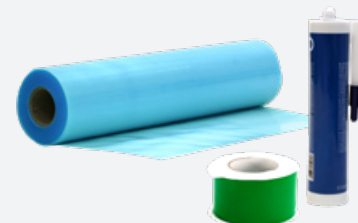
## Særlige egenskaber:

- // PE-folie i jomfrueligt materiale
- // Kraftig tape med trådarmering
- // Folien har en stor trækstyrke og brudforlængelse

Membran PE-folie  
Vare nr. Mål  
1806101 2 m x 40 m  
1833641 0,7 m x 60 m

PA radonklæber  
Vare nr. Indhold  
1871346 310 ml patron

Fugt- og radontape  
Vare nr. Mål  
1853352 80 ml x 30 m



# RAW ALPHA RADON OG TÆTNINGSMASSE OG ALPHA STØBEFORM FOAM

Alpha radontætningsmasse  
Vare nr. Indhold  
1874525 2,5 l

Alpha støbeform foam  
Vare nr. Mål  
1741613 15 x 10 mm / 10 meter pr. rulle

GOD TIL SVÆRT  
TILGÆNGLIGE  
STEDER



ANVENDES  
OMKRING RØR  
OG ANDRE SVÆRT  
TILGÆNGLIGE  
STEDER

## RAW ALL-YEAR FOLIEKLÆBER

RAW All-year er en folieklæber der kan bruges året rundt. Klæberen har en enestående klæbeevne på byggematerialer. Klæberen er lavet af ældningsbestandig acrylsyre, dette bevirker at klæberen forbliver elastisk og ikke tørre ud.

### Særlige egenskaber:

- // Langvarig klæbeevne og elasticitet
- // Lang rækkeevne
- // Arbejdstemperatur ned til -10° C
- // Trænger dybt ind i underlaget
- // Fri for blødgørere og halogener
- // Udfylder ujævnheder som f.eks. studsfulger

Vare nr. Indhold  
9698154 300 ml  
9698156 580 ml



## RAW PRIMER

Forbehandling af træ, gammelt spærtræ, træfiberplader, murværk, puds og beton for at forberede eller forbedre underlaget til efterfølgende klæbning med RAW Dampspærretape og RAW Folieklæber.

### Særlige egenskaber:

- // Forbedrer overflader til efterfølgende forbindelse med tape
- // Tørretid ikke nødvendig
- // Trænger dybt ind i underlaget og styrker det

Vare nr. Indhold  
9698900 1 l



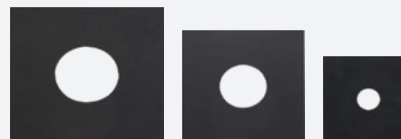
## RAW DAMPSPÆRRE MANCHETTER

TIL KABEL- OG RØRGENNEMFØRINGER

Manchetter i specialmål. Størrelser op til 1,6 x 2,4 m.



RAW Manchetter findes både til kabler og til rør. Kabelmanchetterne er med klæbende overflade. Rørmanschetterne skal klæbes til dampspærren med enten ALL-ROUND eller fast tape.



| Vare nr.     | Mål      | Antal  |
|--------------|----------|--------|
| 9698906 MONO | 6-12 mm  | 10 stk |
| 9698900 DUO  | 6-12 mm  | 10 stk |
| 9698907 20   | 15-30 mm | 10 stk |



| Vare nr.    | Mål        | Antal  |
|-------------|------------|--------|
| 9698908 50  | 50-90 mm   | 10 stk |
| 9698909 100 | 100-125 mm | 10 stk |
| 9698910 150 | 125-170 mm | 10 stk |



## RAW DAMPSPÆRRETAPE FLEX

### Særlige egenskaber:

- // Stærkt klæbende og fleksibel
- // Til detaljeløsninger i tæthedspanet
- // Bredden giver større sikkerhed
- // Samlinger til tilstødende bygningsdele
- // Klæber på PE, PP, træ og ALU

Vare nr. Mål  
9698151 60 mm x 25 m



## RAW DOBBELKLÆBENDE TAPE

### Særlige egenskaber:

- // Til montage af dampspærre på hårde overflader som stål og beton
- // Tættere løsning end med klammer
- // Ved rusten stål skal der primes

Vare nr. Mål  
9698901 25 mm x 20 m



## RAW DAMPSPÆRRETAPE FAST

### Særlige egenskaber:

- // Stærkt klæbende
- // Kan nemt rives over
- // Bredden giver større sikkerhed
- // Til lange lige strækninger
- // Klæber på PE

Vare nr. Mål  
9698153 60 mm x 25 m



## RAW UV-TAPE

RAW UV-tape med vandfast klæber til vand og vindtætte samlinger udendørs. Flexibel tape der aggressivt hæfter på alle RAW Vindspærre, undertag, samt på syntetiske dampspærre. Hæfter på høvlet træ og andre ru overflader.

### Særlige egenskaber:

- // Hæfter på vindspærre, undertag og dampspærre
- // Vandfast klæber
- // 60 mm bredde giver god sikkerhed
- // Tåler vejrliget i optil 24 mdr.
- // Klæber på PE, PP, træ og ALU

Vare nr. Mål  
9721904 60 mm x 25 m



## RAW DAMPSPÆRRETAPE ALL-ROUND

- // Hæfter på dampspærre, undertag og vindspærre
- // Når du kun vil bruge én tape
- // Vandfast klæber
- // Bredden giver større sikkerhed
- // Tåler vejrliget i 3 mdr.
- // Klæber på PE, PP, træ og ALU

Vare nr. Mål  
9698152 60 mm x 25 m



## RAW PRESSFIX

### Særlige egenskaber:

- // Ved brug af RAW Pressfix spartel under montagen, sikres det at tape skaber tæt forbindelse mellem tape og dampspærre
- // Op til 60% bedre vedhæftelse
- // Optimal lommestørrelse
- // Monteringsværktøj til håndværkeren

Vare nr.  
9721822



# ANVENDELSESMATRIX FOR DAMPSPÆRRER

|   | All-Year folieklæber | Flex tape       | Fast tape       | All-Round tape  | Dobbelt-Klæbende tape | Murværkstape | Hjørner | Primer | Lysningsfolie | Manchet 50-150 | Manchet Mono + Duo + Manchet 20 |
|---|----------------------|-----------------|-----------------|-----------------|-----------------------|--------------|---------|--------|---------------|----------------|---------------------------------|
| Overlægssamlinger mellem RAW PRO STANDARD |                      |                 |                 |                 |                       |              |         |        |               |                |                                 |
| Overlægssamlinger mellem RAW PRO ULTRA    |                      | OPTIMAL løsning | OPTIMAL løsning | OPTIMAL løsning | ALTERNATIV løsning    |              |         |        |               |                |                                 |
| Overlægssamlinger mellem RAW PRO HICHTACK |                      | OPTIMAL løsning | OPTIMAL løsning | OPTIMAL løsning | ALTERNATIV løsning    |              |         |        |               |                |                                 |
| Overlægssamlinger mellem RAW PLUS FIXED   |                      |                 |                 | OPTIMAL løsning | ALTERNATIV løsning    |              |         |        |               |                |                                 |
| Overlægssamlinger mellem RAW PLUS INTEFU  |                      |                 |                 | OPTIMAL løsning | ALTERNATIV løsning    |              |         |        |               |                |                                 |
| Overlægssamlinger mellem RAW PLUS TARENU  |                      |                 |                 | OPTIMAL løsning | ALTERNATIV løsning    |              |         |        |               |                |                                 |

*For alle ovenstående gælder:*

|                        |                    |  |  |  |                 |  |  |  |  |  |  |
|------------------------|--------------------|--|--|--|-----------------|--|--|--|--|--|--|
| Montage på træskellet  | ALTERNATIV løsning |  |  |  | OPTIMAL løsning |  |  |  |  |  |  |
| Montage på stålskellet |                    |  |  |  | OPTIMAL løsning |  |  |  |  |  |  |

*Lufttæt samling mellem dampspærrebaner og bygningsdele som:*

|   |                    |                    |  |                    |                 |                    |                 |                    |                 |                 |                 |
|---|--------------------|--------------------|--|--------------------|-----------------|--------------------|-----------------|--------------------|-----------------|-----------------|-----------------|
| Pudsede mure  | OPTIMAL løsning    | ALTERNATIV løsning |  | ALTERNATIV løsning |                 | OPTIMAL løsning    |                 | ALTERNATIV løsning |                 |                 |                 |
| Blankt murværk  | OPTIMAL løsning    | ALTERNATIV løsning |  | ALTERNATIV løsning |                 | OPTIMAL løsning    |                 | ALTERNATIV løsning |                 |                 |                 |
| Vandskurede mure  | ALTERNATIV løsning |                    |  | ALTERNATIV løsning |                 | ALTERNATIV løsning |                 | ALTERNATIV løsning |                 |                 |                 |
| Betonvæg, betondæk og porebeton                                     | OPTIMAL løsning    | ALTERNATIV løsning |  | ALTERNATIV løsning |                 | ALTERNATIV løsning |                 | ALTERNATIV løsning |                 |                 |                 |
| Høvlet træ  | OPTIMAL løsning    | OPTIMAL løsning    |  | ALTERNATIV løsning | OPTIMAL løsning | OPTIMAL løsning    |                 | ALTERNATIV løsning |                 |                 |                 |
| Savet træ   | OPTIMAL løsning    | ALTERNATIV løsning |  | ALTERNATIV løsning |                 | ALTERNATIV løsning |                 | ALTERNATIV løsning |                 |                 |                 |
| Træbaserede plader (OSB, krydsfinér, spånplader)                    | OPTIMAL løsning    | OPTIMAL løsning    |  | ALTERNATIV løsning | OPTIMAL løsning | ALTERNATIV løsning |                 | ALTERNATIV løsning |                 |                 |                 |
| Stålspær  |                    | OPTIMAL løsning    |  | OPTIMAL løsning    | OPTIMAL løsning | OPTIMAL løsning    |                 |                    |                 |                 |                 |
| Gammelt spærtræ ved renovering                                      | OPTIMAL løsning    |                    |  | ALTERNATIV løsning |                 |                    |                 | ALTERNATIV løsning |                 |                 |                 |
| Porøst murværk ved renovering                                       | OPTIMAL løsning    |                    |  | ALTERNATIV løsning |                 |                    |                 | ALTERNATIV løsning |                 |                 |                 |
| Rørgennemføringer og PL-dåser                                       |                    | ALTERNATIV løsning |  | ALTERNATIV løsning |                 |                    |                 |                    |                 | OPTIMAL løsning |                 |
| Kabelgennemføringer   |                    | ALTERNATIV løsning |  | ALTERNATIV løsning |                 |                    |                 |                    |                 |                 | OPTIMAL løsning |
| Døre og vinduer/ovenlysvinduer                                      |                    | ALTERNATIV løsning |  | ALTERNATIV løsning |                 |                    |                 |                    | OPTIMAL løsning |                 |                 |
| Hjørnesamlinger i vindue/dørlysnings                                |                    |                    |  |                    |                 |                    | OPTIMAL løsning |                    |                 |                 |                 |
| Hjørnesamlinger mellem væg/loft og væg/gulv                         |                    |                    |  |                    |                 |                    | OPTIMAL løsning |                    |                 |                 |                 |
| Bagmur (ved placering mellem bagmur og rem. Tættes med folieklæber) | OPTIMAL løsning    |                    |  |                    |                 |                    |                 |                    |                 |                 |                 |

**Forklaring til anvendelsesmatrix:**

NB. Udfør altid referenceprøve



OPTIMAL løsning



ALTERNATIV løsning



OPTIMAL ALTERNATIV løsning med primer



Altid en fordel at anvende primer

# PRODUKTNØGLE FOR DAMPSPÆRRER

|  | RAW PRO STANDARD | RAW PRO ULTRA | RAW PRO HIGHTACK | RAW PLUS FIXED | RAW PLUS INTEFU | RAW PLUS TARENU (reovering) |
|--|------------------|---------------|------------------|----------------|-----------------|-----------------------------|
| <b>EGENSKABER</b>                                    |                  |               |                  |                |                 |                             |
| Brandhæmmende (klasse E)                             | ○○○○             | ○○○○          | ●●●●             | ●●●●           | ●●●●            | ●●●●                        |
| Miljørigtig (materiale og materiale forbrug)         | ●●●○             | ●●●●          | ●●○○             | ●●●●           | ●●●●            | ●●●●                        |
| Samling under fast underlag                          | ○○○○             | ○○○○          | ○○○○             | ●●●●           | ●●●●            | ○○○○                        |
| Tæthed kontra anvendt tid                            | ●○○○             | ●●●○          | ●●○○             | ●●●●           | ●●●●            | ●●●●                        |
| Håndtering og montage                                | ●○○○             | ●●●○          | ●●○○             | ●●●●           | ●●●●            | ●●○○                        |
| Sikkerhed for sund konstruktion                      | ●○○○             | ●●○○          | ●●○○             | ●●●○           | ●●●●            | ●●●●                        |
| Udtørret konstruktionen                              | ○○○○             | ○○○○          | ○○○○             | ○○○○           | ●●●●            | ●●●●                        |
| Arbejde i vådt vejr                                  | ○○○○             | ○○○○          | ○○○○             | ●●●○           | ●●●●            | ●●●●                        |
| Forbindelse med tape på forside                      | ●●●○*            | ●●●○*         | ●●●●             | ●●●●           | ●●●●            | ●●●●                        |
| Forbindelse med tape på bagside                      | ●○○○             | ●○○○          | ●●●●             | ○○○○           | ○○○○            | ○○○○                        |
| Kan indgå i svanemærkede byggerier                   | ○○○○             | ●●●●          | ○○○○             | ●●●●           | ●●●●            | ●●●●                        |
| <b>ENERGIKLASSE</b>                                  |                  |               |                  |                |                 |                             |
| Klasse 2010 (BR10)                                   | ●●●○             | ●●●●          | ●●●○             | ●●●●           | ●●●●            |                             |
| Klasse 2015 (BR15)                                   | ●●○○             | ●●●○          | ●●○○             | ●●●●           | ●●●●            |                             |
| Klasse 2020 (BR20)                                   | ●○○○             | ●●○○          | ●○○○             | ●●●●           | ●●●●            |                             |
| <b>TAGKONSTRUKTIONER</b>                             |                  |               |                  |                |                 |                             |
| Ventileret kons. gitterspær                          | ●●●○             | ●●●○          | ●●●○             | ●●●●           | ●●○○            | ○○○○                        |
| Ventileret kons. hanebånd/bjælkespær                 | ●●●○             | ●●●○          | ●●●○             | ●●●●           | ●●○○            | ●●●●                        |
| Uventileret kons. hanebånd/bjælkespær                | ○○○○             | ○○○○          | ○○○○             | ○○○○           | ●●●●            | ○○○○                        |
| Uvent. kons. dif. åbent undertag hanebånd/bjælkespær | ●●○○             | ●●○○          | ●●○○             | ●●●○           | ●●●●            | ●●●●                        |
| Ventileret fladt (1:40)                              | ●○○○             | ●○○○          | ●○○○             | ●●○○           | ●●○○            | ○○○○                        |
| Uventileret fladt (1:40)                             | ○○○○             | ○○○○          | ○○○○             | ○○○○           | ●●●●            | ○○○○                        |
| Varme tage på beton eller træ                        | ●●●○             | ●●●○          | ●●●○             | ○○○○           | ○○○○            | ○○○○                        |
| <b>FACADEKONSTRUKTIONER</b>                          |                  |               |                  |                |                 |                             |
| Ventileret   | ●●●○             | ●●●○          | ●●●○             | ●●●●           | ●●○○            | ●●●●                        |
| Uventileret med dif. tæt beklædning                  | ○○○○             | ○○○○          | ○○○○             | ○○○○           | ●●●●            | ○○○○                        |
| Uventileret med dif. åben beklædning                 | ●○○○             | ●○○○          | ●○○○             | ●●○○           | ●●●●            | ●●●●                        |
| <b>SOM FUGTSPÆRRE MOD TERRÆNDÆK</b>                  | ●●●●             | ●●●○          | ●●●●             | ○○○○           | ○○○○            | ○○○○                        |

**Forklaring til produkt nøgle:** ○○○○ = UEGNET løsning ●○○○ = ACCEPTABEL løsning  
 \* = Begrænset klæbeoptimering på 4 m bredde – se datablad

●●○○ = TILRÅDELIG løsning ●●●○ = GOD løsning ●●●● = OPTIMAL løsning



**VI HAR SØGT EFTER  
DE BEDSTE BYGGE-  
MATERIALER I FLERE  
ÅR. DU SKAL BARE  
KIGGE EFTER DET  
ORANGE LOGO.**

RAW er det professionelle valg til den professionelle håndværker. Et bredt udvalg af byggematerialer af høj kvalitet, særligt udvalgt til at imødekomme både dine kunders behov samt nordeuropæiske konstruktion- og kvalitetskrav.

**RAW**®

THE WAY WE BUILD



[raw-products.info](http://raw-products.info)

DK1101-358\_RAW Dampspærre & byggemembraner. STARK-Group. 1. oplag 06/2021.

Vi tager forbehold for trykfejl, udsolgte varer samt ændringer i sortiment. Tryk: CS Grafisk A/S